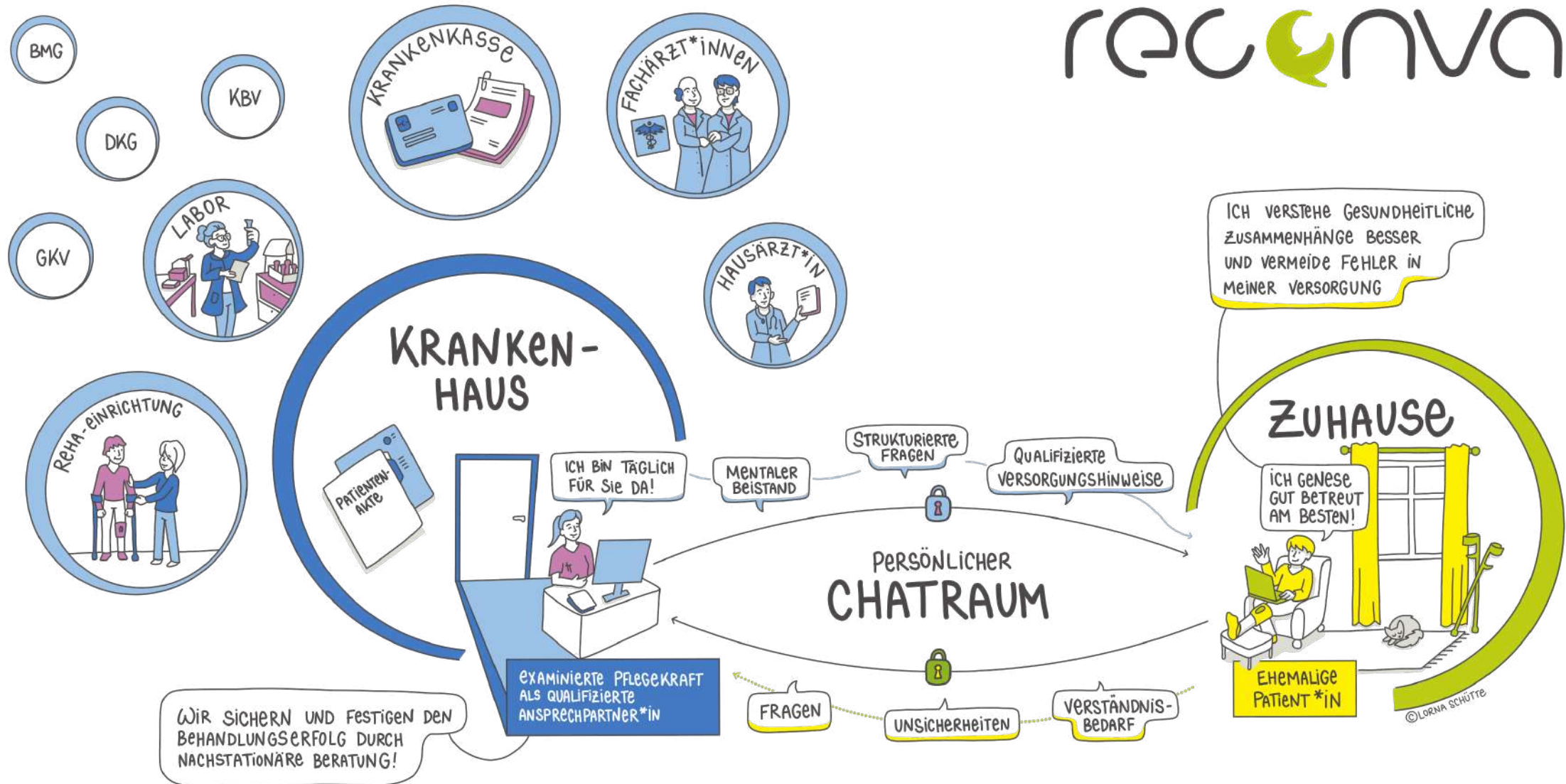


# Genesungsberatung im Virtuellen Stationszimmer

Virtuelle Fernbetreuung –  
nicht nur in Pandemiezeiten



- Herleitung des Konzeptes
- Darstellung Beratungsprozess
- Mehrwert für Versorger auch und gerade in Pandemiezeiten
- Last but not least
- Vorstellung von CHRIS



# GUT GENESEN - BESSER LEBEN



“Beratung, Anleitung und Unterstützung von zu pflegenden Menschen [und ihren Bezugspersonen] in der individuellen Auseinandersetzung mit Gesundheit und Krankheit sowie...Erhaltung und Stärkung der eigenständigen Lebensführung und Alltagskompetenz“

§5 Abs.3 Ziff.1f PfIBRefG

Beratungszeit \_\_\_\_\_

Fachbereich \_\_\_\_\_

Genesungsberater/in \_\_\_\_\_

**01 FRAGEN ZU**

- 01 Art des Eingriffes
- 02 Zustand nach Entlassung
- 03 Medikation / Medikamenteneinnahme
- 04 Ernährungsgewohnheiten
- 05 Trinkgewohnheiten
- 06 Schlaf/ Ruhe
- 07 Wohnumgebung
- 08 Versorgungshindernisse

**02 HINWEISE AUF**

- 09 Ausstattung

**03 AUFMERKSAM HINSICHTLICH**

- 10 Anästhetika / Lagerung OP / Eingriff generell
- 11 Gewebe
- 12 Muskel/ Skelett
- 13 Organsystem
- 14 Lymphe
- 15 Mineralstoffe/ Vitamine

# Reflexionsschema für Schulungsworkshop

# Mgl. Elektronischer Schlüssel



**Carl-Thiem-Klinikum Cottbus**  
AKADEMISCHES LEHRKRANKENHAUS DER CHARITÉ

*Der Gesundheits-Campus*

**Fachbereich:  
Orthopädie/Unfallchirurgie**

**P569569432**



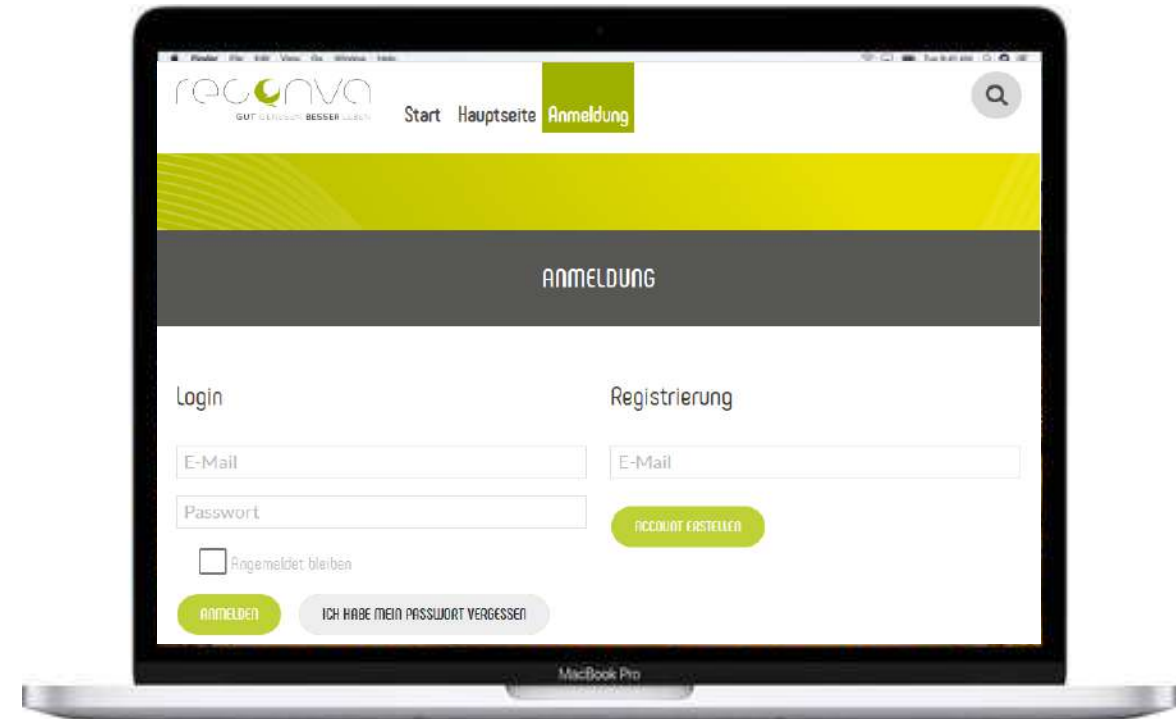
<https://www.reconva.de>

**##P7x#g\$bn**

# Zugang VIRTUELLES STATIONSZIMMER

Registrierung/ LogIn:

- ❖ Nur mit e-mail Adresse  
Passwort/ Klinikschlüssel
- ❖ Zuordnung des Patienten zu Klinik  
über elektronischen Schlüssel
- ❖ Problemlose Nutzung selbst  
bei niedriger GPRS Datenrate
- ❖ System wird NICHT in Klinik IT  
eingebunden >>> Datensicherheit
- ❖ Persönlicher Ansprechpartner





Virtuelles Stationszimmer

Chat

Abmelden



Hallo Hartmut,

leider hatte ich vergessen, ein paar passende Pflaster aus dem Krankenhaus mitgeben zu lassen bzw. mir gestern noch welche zu besorgen. Habe das Pflaster jetzt abgemacht, mit einem Wunddesinfektionsspray eingesprüht, mit Zellstoffauflagetüchern, die ich noch von einer früheren Haut-OP hatte, abgewischt und mit 3 Lagen dieser Tücher abgedeckt und einen neuen Verband drum gemacht. Leider waren die Tücher in einer schon offenen Anstaltspackung. - schlimm?

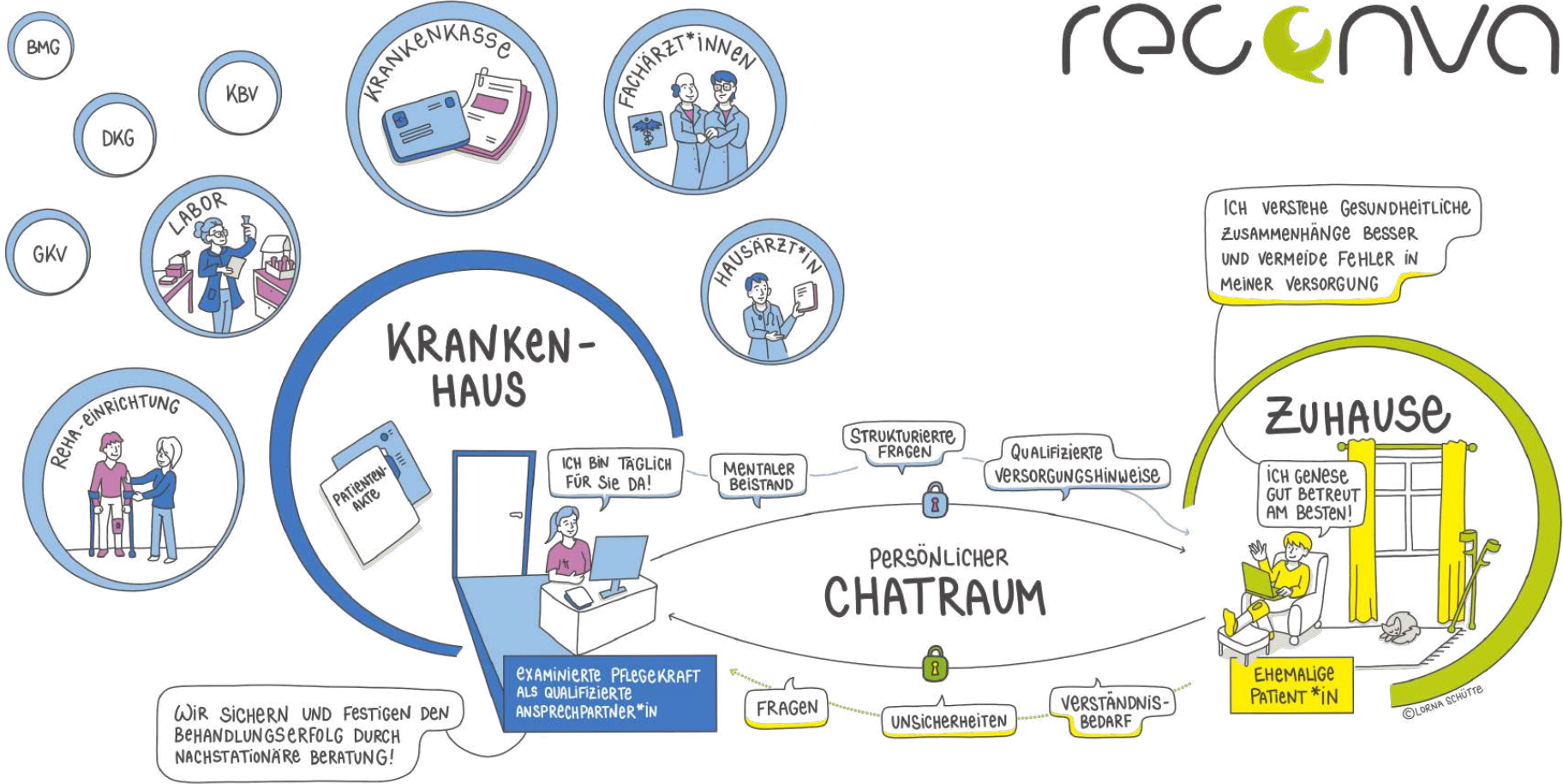
Freundliche Grüße, Jörg



Hallo Jörg, die Desinfektion war das Richtige. Sie sollten sich aber sterile Wundkompressen, bzw. Pflaster besorgen ( die alten könnten nicht mehr steril sein, wenn sie nicht einzeln verpackt sind oder bereits verfallen. Das sehen Sie am aufgedruckten Ablaufdatum ) und sich auch die Hände desinfizieren( oder gründlich waschen ) bevor Sie den Verband entfernen. Dann entsorgen Sie bitte das alte Material und desinfizieren, bzw. waschen sich nochmals die Hände, bevor Sie den neuen Verband anlegen. Zur Händedesinfektion können Sie das Wunddesinfektionspray nehmen. Somit vermeiden Sie eine eventuelle Keimverschleppung. Wie sieht denn die Wunde aus? Ist sie gerötet, überwärmt, geschwollen? Haben Sie noch Nahtmaterial oder evtl. Klammern, die die Wundränder adaptieren? Wann haben Sie einen Termin beim weiterbehandelnden Arzt ( Hausarzt ), damit der die Wunde beurteilen kann?

Viele Grüße Hartmut



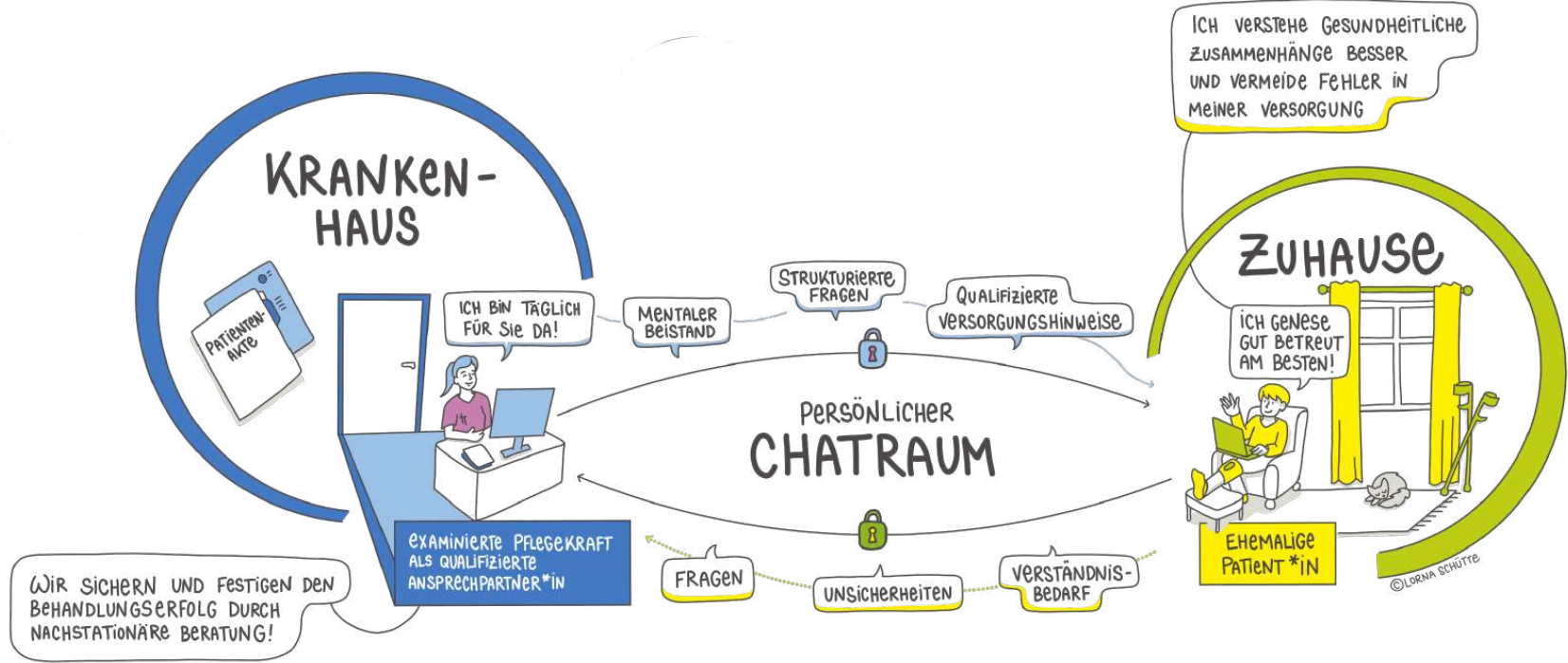


SGB V

- § 115a (1) Satz 2
- § 67 (1) Satz 2 und 3
- § 39 (1a)
- §19 Absatz 1 KHZG

# GUT GENESEN - BESSER LEBEN

- BMG
- DKG
- KBV
- GKV



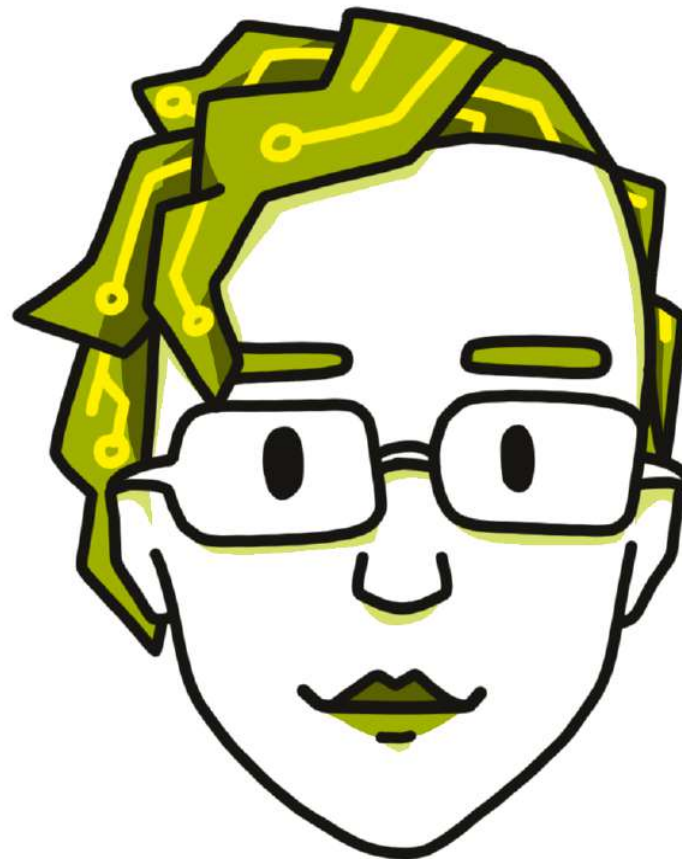
# GUT GENESEN - BESSER LEBEN

# CHRIS

## Corporated Health Reconvalescence Information Support



GUT GENESEN BESSER LEBEN



**Carl-Thiem-Klinikum Cottbus**

AKADEMISCHES LEHRKRANKENHAUS DER CHARITÉ



**Thiem-Research**

GmbH



**vcat**

*Refining Your Web.*

**#DABB**




Virtuelles Stationszimmer

Chat

Abmelden

Phase 1  
Trainingsphase Chatbot 1 Fachgebiet

  
< Freitexteingabe des Patienten >

  
< von Berater freigegebener und/ oder  
ergänzter Text >

  
< Antwort Chatbot (Beratersicht: für Patient  
nicht zu sehen) >



Virtuelles Stationszimmer

Chat

Abmelden

Phase 2  
Trainingsphase Chatbot 2 Fachgebiete X+1



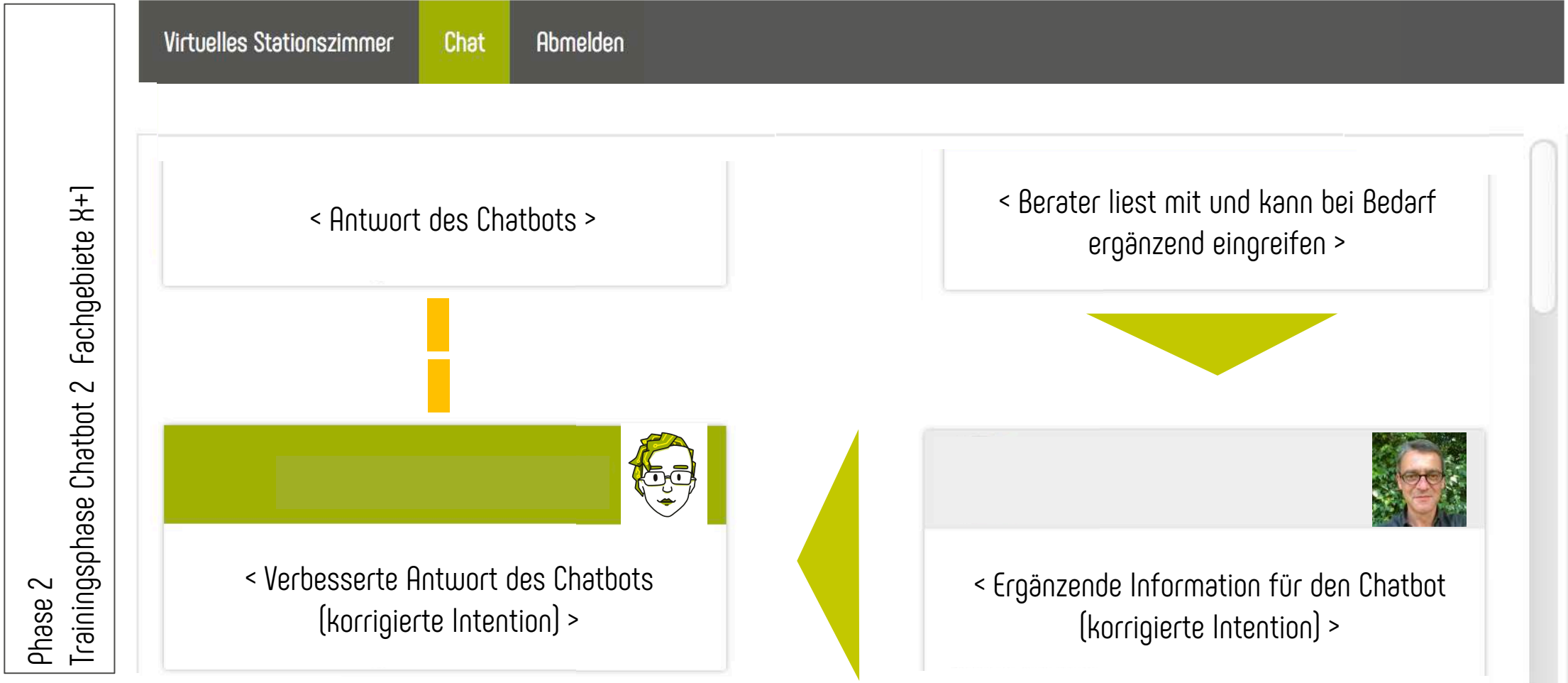
< Freitextanfrage des Patienten >



< Antwort des Chatbots >



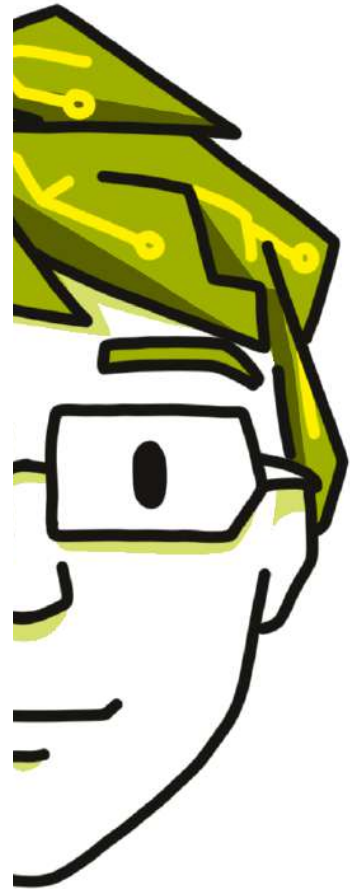
< Berater liest mit und kann bei Bedarf  
ergänzend eingreifen >



## CHRIS

### Corporated Health Reconvalescence Information Support

#### Persönlichkeit



CHRIS ist das virtuelle Alter Ego einer qualifizierten und fachkundigen Pflegefachkraft

CHRIS ist KollegIn der Genesungsberaterin/ des Genesungsberaters der Digital Nurse – der Gemeindegeschwester 4.0 – der Community Health Nurse

CHRIS kennt medizinische Zusammenhänge

**CHRIS IST pflegerische Expertise**

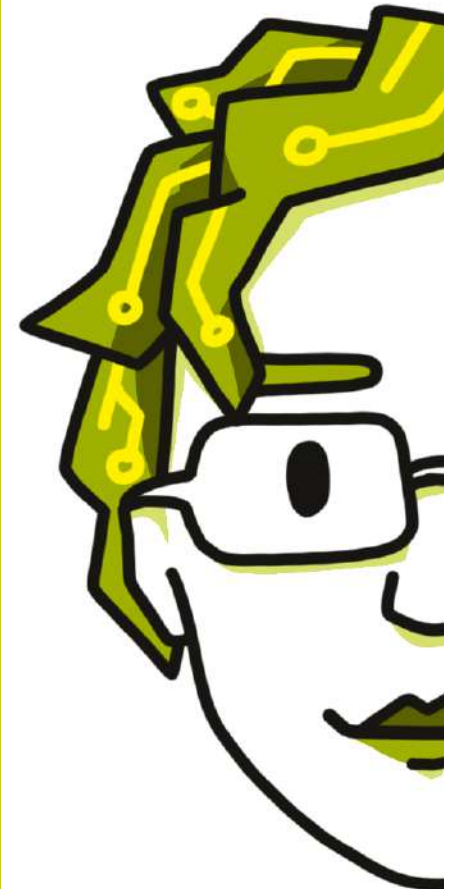
CHRIS kennt seine (fachlichen) Grenzen

CHRIS ist begeisterter Teamplayer- was sie nicht weiß, spielt er Kollegen und Kolleginnen zu

CHRIS schätzt Erfahrungswissen und gleicht es mit evidenzbasiertem Wissen ab

CHRIS behandelt nicht, CHRIS berät und begleitet

CHRIS hört zu und merkt sich Zusammenhänge



Maren Lienicke  
Gründerin und Inhaberin

August-Bebel-Strasse 27  
14 482 Potsdam

mobile: 0160- 367 3477

Fon: 030- 4208 7504

[ml@reconva.de](mailto:ml@reconva.de)

[www.reconva.eu](http://www.reconva.eu)

Alle Angaben in der vorliegenden Präsentation sind vertraulich.  
Vervielfältigung und Verwendung nur mit Zustimmung der Autorin.